

L'architecture

L'architecture: c'est l'art de construire ou de concevoir un bâtiment selon des règles techniques.

Le Mardi 5 avril 2011, les CM1-CM2 de l'école de Renung sont allés à Samadet pour découvrir de l'architecture moderne et ancienne.



Illustration de Rémi Cassaigne, Cm2



La photo de classe à Samadet

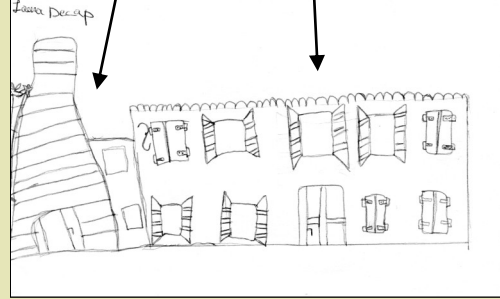


Illustration de Laura Decap, Cm1

Faut-il mélanger plusieurs styles?

Non, je pense qu'il ne faut pas mélanger plusieurs style car après c'est moins beau donc ça n'attire presque plus personne pour visiter le bâtiment. L'autre inconvénient c'est qu'on ne sait pas si c e t t e construction est séparée. Cela demande beaucoup de travail. Et toutes les choses anciennes peuvent avoir une certaine valeur. En revanche, je pense qu'il faudrait car c'est plus facile de mélanger plusieurs styles que de retrouver les matériaux exacts. Puis c'est moins cher les matériaux modernes que anciens. Cela est différent et constructif de mélanger et de réaliser des choses qui demandent du temps et du savoir faire pour associer le moderne et l'ancien.

Finalement, même si il y a plein d'argument pour mélanger les deux styles (l'ancien et le moderne), je pense qu'il ne faut pas car l'ancien gâche le moderne et que le moderne gâche l'ancien .

Le métier d'architecte est-il compliqué ?

Oui, car les études à l'école sont très dures et longues. La mairie donne son accord pour le permis de construire et l'architecte dessine un plan pour les magasins, maisons ou immeubles. Il y a aussi des contraintes de temps, car il faut se charger du dépôt de construction, il faut aussi s'occuper du suivi et des contrôles des travaux. De plus, ce métier est très stressant. L'architecte est responsable du bâtiment pendant un certain temps. Il doit faire une formation de trois à huit ans. En revanche le métier d'architecte n'est pas dur car il est exercé en agence ou en libéral. Finalement, le métier d'architecte est très compliqué.





Illustration de Rémi Cassaigne , Cm2

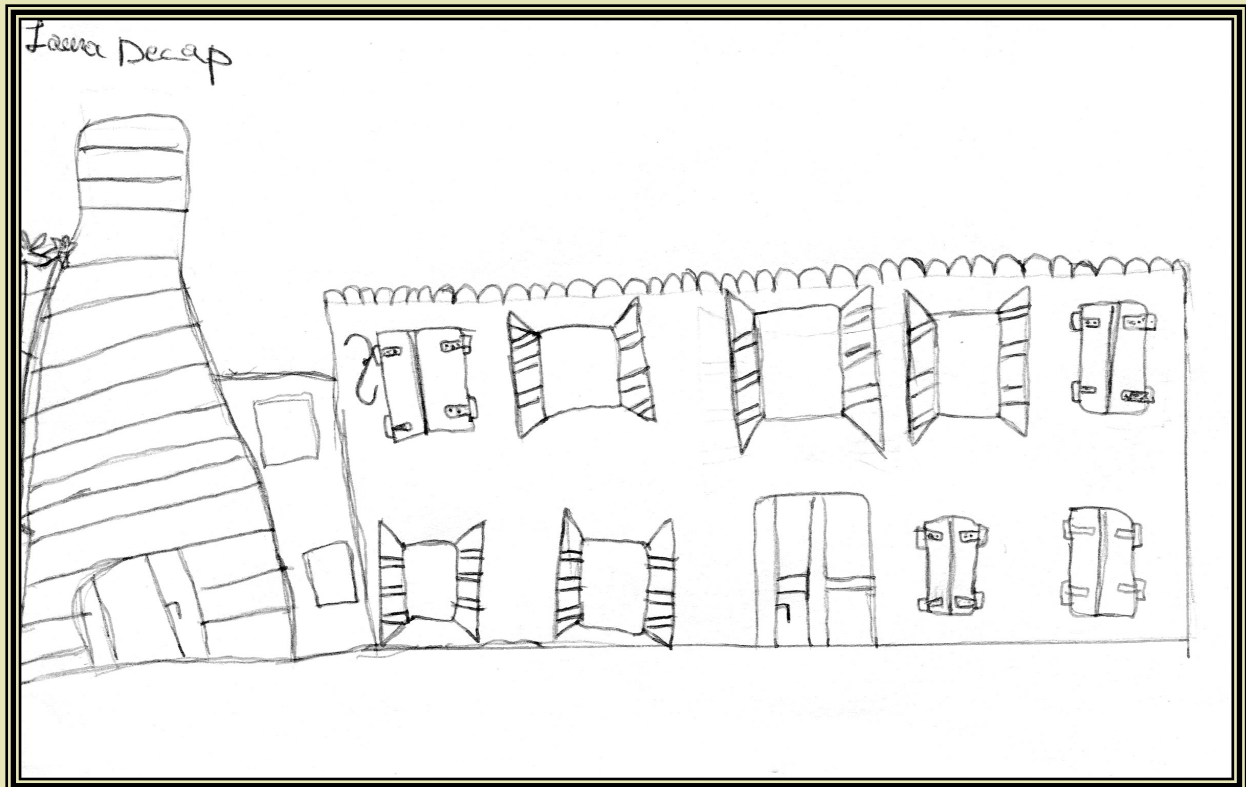


Illustration de Laura Decap , Cm1